

Wonderware InTouch 2012



Больше, чем система HMI...

invensys
Wonderware[®]

EXIT
 SCADA Database System
 2.12
 Date: 01/14/2015
 Time: 2:14:30 PM

10/14/2015 2:14:30 PM
 Summary Alarm Trends Details Reports EFM Daily Efficiency Performance
 Field-ops Data

Function: FD EP LP Temp

Daisy D-9

Current EFM Data

Current Static Pressure	207.00 PSIA
Current Differential Pressure	20.98 INHG
Current Gas Temperature	99.95 °F
Current Flow Rate	224.0 MCFD
Current Energy Rate	252.91 MMBTU/H
Current Flow Time	1347.9 Min

Historical EFM Data

Yesterday's Total Flow	5485.1 MCF
Yesterday's Total Energy	5221.1 MMBTU

Other EFM Data

BTU	BTU
Battery Voltage	12.53 VDC
Office Plate Size	2.50 Inch
Pipe Diameter	3.75 Inch

EFM Communications

Communication Status	Good
Percent Polling Efficiency	98.1
Last Poll Date/Time	01/14/2015 14:18

GASCO

ACME PETROLEUM CORPORATION
 STARBUCKY FIELDS BLOCK 0011N 001

VALDEZ INCINERATOR

TANK VAPOR PRESSURE: 20.00 PSIA
 STACK TEMPERATURE: 200.00 °F

MODBUS ADDRESS: 100001001
 MODBUS BAUD RATE: 9600
 MODBUS PARITY: EVEN
 MODBUS STOP BITS: 8
 ON SETPOINT (°F): 200
 OFF SETPOINT (°F): 175
 HIGH TEMP ALARM: 100
 PURGE TIME (5-300 SECS): 5
 MAIN VALVE DELAY (5-60 SECS): 5
 HIGH FIRE DELAY (5-60 SECS): 5
 HIGH-FIRE SETPOINT: 100

INCINERATOR STACK TEMPERATURE: 200.00 °F
 FSD ALARM: 200.00 °F
 INCINERATOR MANAGEMENT BY: FAULT

ACME PETROLEUM CORPORATION

T-1000 TANK
 T-1000 TANK

LEVEL: 50.00 FT
 LEVEL: 50.00 FT

LEVEL: 50.00 FT
 LEVEL: 50.00 FT

InTouch 2012 – больше, чем просто система HMI

Программное обеспечение InTouch® превосходит по своим возможностям обычные системы HMI благодаря передовому уровню инноваций, прекрасной графике, ставшей уже легендарной простоте использования, непревзойденной эффективности и лучшей в отрасли технической поддержке.

Неоднократно отмеченное наградами программное обеспечение InTouch от Wonderware® представляет собой открытую и расширяемую систему HMI, позволяющую быстро создавать стандартизованные, многократно используемые приложения визуализации, которые можно затем внедрять в масштабах всего предприятия, не выходя из офиса. Такой подход повышает окупаемость труда разработчиков, а также значительно ускоряет внедрение и снижает затраты на техобслуживание приложений.

Тесное сотрудничество с компанией Microsoft® позволяет интегрировать в систему InTouch такие новейшие технологии, как система виртуализации Hyper-V™, что повышает коэффициент готовности и возможности восстановления системы после аварий.

Wonderware имеет хорошо развитую международную сеть технической поддержки, которая из года в год признается лучшей в отрасли. Наша крупнейшая в отрасли партнерская экосистема позволяет заказчикам использовать огромный интернациональный опыт специалистов по конкретным продуктам и отрасли в целом.

Wonderware InTouch предоставляет инженерам и операторам, конечным пользователям и системным интеграторам, производителям OEM и реселлерам (VAR) широчайшие возможности, не укладывающиеся в рамки обычной системы HMI. Это позволяет им решать текущие и перспективные задачи, всегда опережая конкурентов.

Мы верны своим обещаниям

InTouch остается самым популярным программным обеспечением HMI в течение уже более 23 лет. Оно применяется более чем на трети мировых предприятий, и практически во всех странах и отраслях. Новая система InTouch 2012 столь же совершенна, но отличается более высокой производительностью и надежностью, проще устанавливается, обеспечивает повышенную продуктивность труда разработчиков и операторов, а также поддерживает новейшие технологии Microsoft. InTouch 2012 предоставляет следующие возможности:

- **Мощные графические функции ArchestrA®**, не зависящие от разрешающей способности и обеспечивающие реалистичность, четкость и привлекательность изображения
- **Универсальная дружелюбная многопользовательская среда коллективной разработки** с оптимизированными настройками по умолчанию, новыми режимами просмотра, новым браузером тегов и улучшенной поддержкой OPC
- **Эффективная и самодостаточная графическая символика ArchestrA** в сочетании с интегрированными средствами создания сценариев и обеспечения связности, минимизирующая трудозатраты разработчиков за счет повторного использования и стандартизации – теперь с новым всплывающим окном скриптов
- **Широкие возможности создания скриптов и графической анимации**, позволяющие быстро настраивать функции приложений
- **любому пользователю – как ИТ-специалисту, так и новичку**
- **Полная управляемость приложений** благодаря пакету Wonderware Development Studio, обеспечивающему единую комплексную среду для централизованного администрирования и повсеместного удаленного развертывания HMI-приложений
- **Превосходная масштабируемость решений** благодаря возможностям ArchestrA System Platform 2012 – от простого одиночного узла HMI до решений корпоративного уровня
- **Богатая библиотека готовых привлекательных графических символов и панелей**
- **Встроенные средства согласованной обработки и визуализации качества данных**
Полная обратная совместимость с существующими программными приложениями InTouch
- **Оперативные функции**, обеспечивающие четкую, упорядоченную и наглядную визуализацию с выводом гораздо большего объема информации

Программное обеспечение InTouch 2012 повышает производительность и креативность инженеров, позволяя им создавать наглядные, интуитивно понятные, безопасные, надежные и удобные в обслуживании приложения HMI, SCADA и MES, одновременно снижая затраты на их разработку.

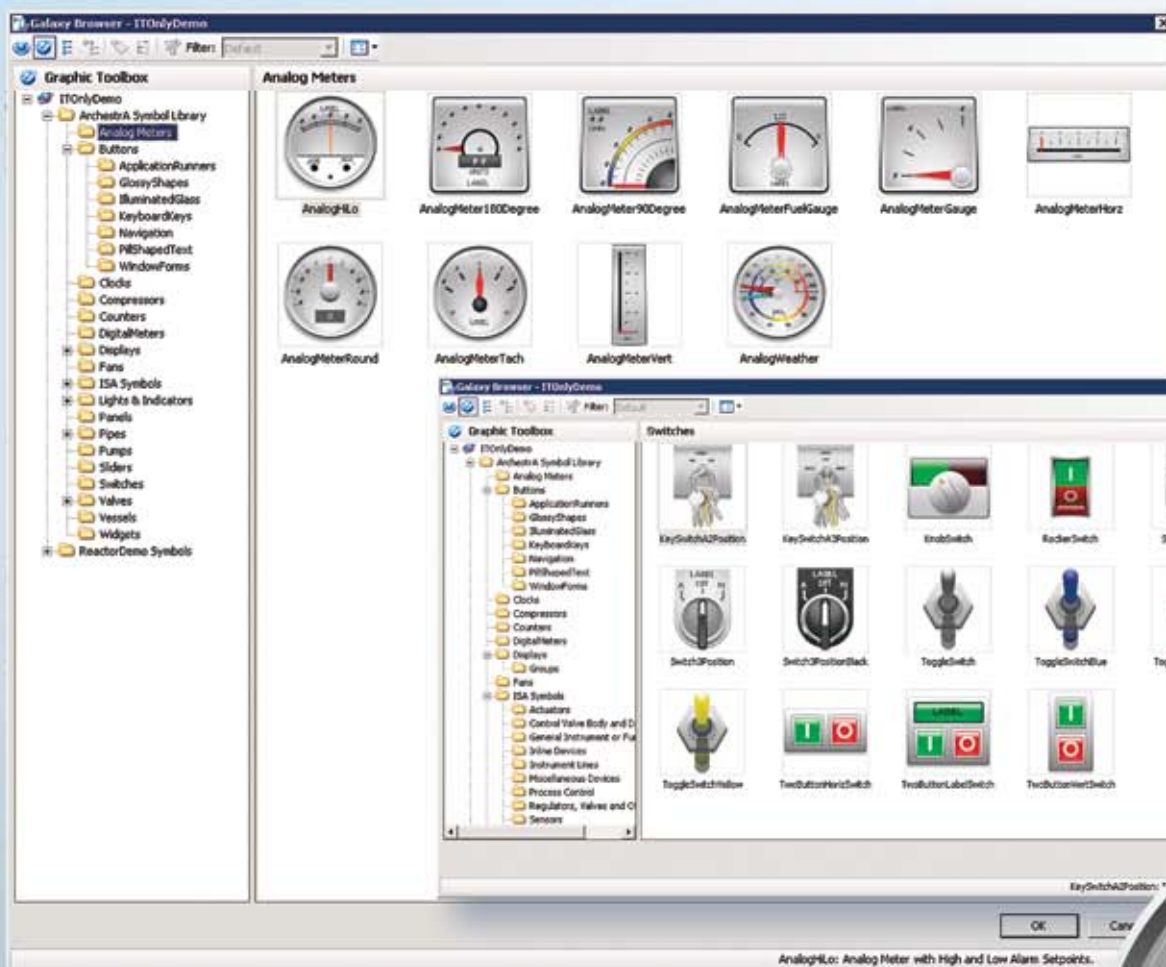
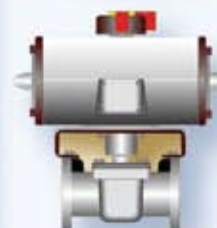


Инновационные и эффективные средства визуализации

Используя программное обеспечение InTouch, вы сможете быстро и просто создавать собственные графические представления производственных процессов реального времени.

InTouch предлагает целый набор графических примитивов для построения новых символов, в том числе арки, хорды, сектора, кривые, а также стандартные элементы управления Microsoft Windows®. Можно также создавать сложные формы путем сочетания элементарных форм.

Расширенные возможности манипулирования графическими атрибутами позволяют эффективно и точно управлять приложениями. Используя встроенную анимацию или скрипты для управления широчайшим спектром графических атрибутов, включая прозрачность, плавное затенение, стиль заполнения, вид линий, ориентация, размер, расположение и видимость, инженеры могут творчески и с воображением разрабатывать графические представления систем автоматизации – стильные, полезные и эффективные.



Библиотека готовых символов

InTouch поставляется вместе с расширяемой библиотекой символов ArchestrA. В этой библиотеке собрано огромное количество разработанных профессионалами графических символов, в большинство из которых уже встроены “интеллектуальные” свойства. Эти свойства пользователь может настраивать под свои требования, что позволяет ему создавать приложения из готовых компонентов, манипулируя ими с помощью мыши.

Библиотечные символы можно использовать непосредственно или адаптировать под собственные нужды. Пользователи могут добавлять новые или модифицировать имеющиеся символы, а также создавать собственные библиотеки специализированных символов для своих разработок.





Символы ArchestrA непосредственно поддерживают встроенные элементы управления .NET, позволяющие неограниченно расширять приложения без необходимости программирования.

Универсальность и расширяемость

Взаимосогласованные встроенные примитивы предоставляют информацию о качестве получаемых данных в удобной форме, что кардинально упрощает контроль качества данных и принятие соответствующих мер при его изменении.

Графическая среда InTouch обеспечивает исключительно широкие возможности применения векторной и растровой графики, библиотечных символов, средств управления .NET и традиционных элементов управления ActiveX – как по отдельности, так и в сочетаниях.

Символы ArchestrA непосредственно поддерживают встроенные элементы управления .NET, позволяющие неограниченно расширять приложения без необходимости программирования. Они также обеспечивают доступ к стандартным средствам управления, таким как веб-браузеры, настольные приложения, средства отображения, ERP-компоненты, а также к любым другим приложениям, имеющим совместимые с .NET средства управления.

Непревзойденный уровень защиты инвестиций

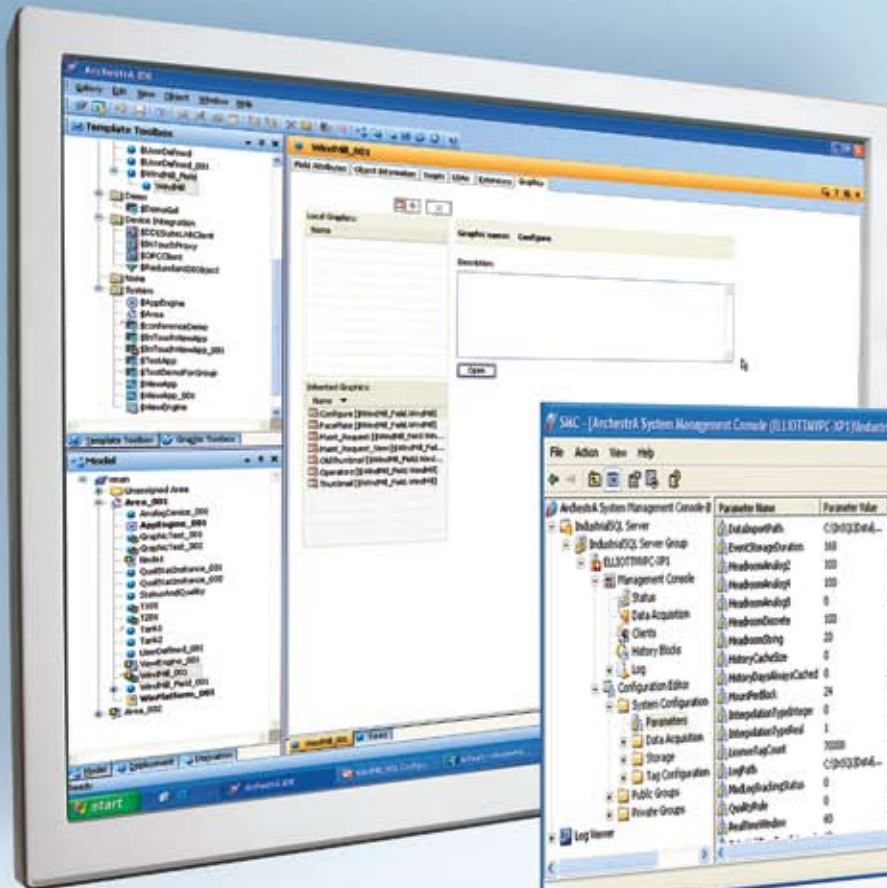
Мы, как никакая другая компания, строго и неуклонно придерживаемся принципов защиты существующих инвестиций заказчика. Поэтому даже приложения, созданные в самой первой версии InTouch, можно легко модифицировать и использовать с новейшей версией, InTouch 2012.

Все новые графические функции ArchestrA в InTouch 2012 гармонично взаимодействуют со всем набором функциональных возможностей более ранних версий программного обеспечения InTouch.

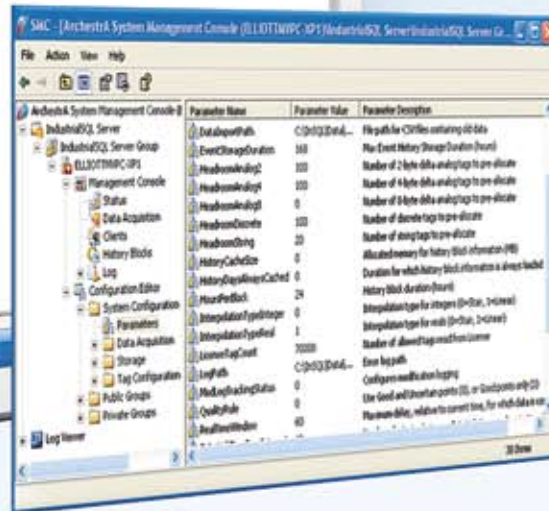
Существующие приложения InTouch можно модернизировать до уровня системы InTouch 2012 без внесения каких-либо изменений!

InTouch 2012 позволяет при необходимости модифицировать эти приложения, обогащая их всевозможными новыми функциями.





Archestra IDE поддерживает широкий набор функций поддержки коллективной работы, включая блокировку и освобождение объектов и символов при разработке приложений, а также графическую обратную связь, позволяющую разработчикам видеть существенные изменения, вносимые другими членами команды.

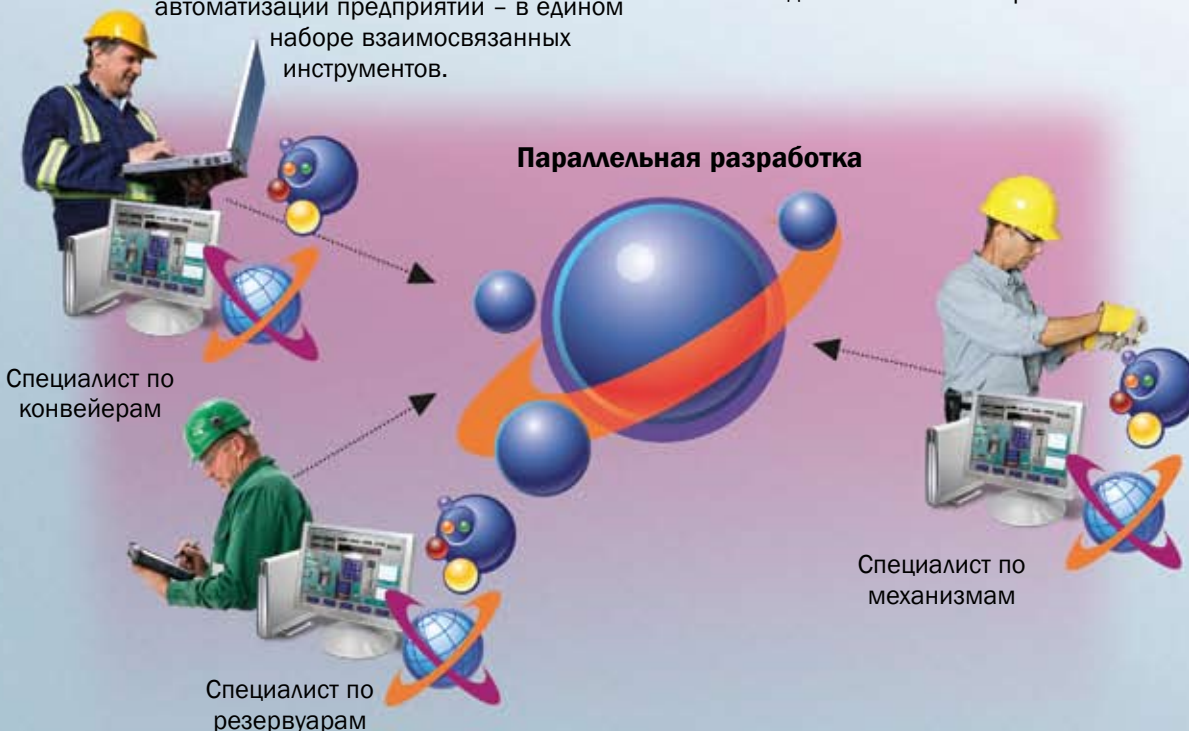


Единая среда разработки: сила в простоте

Приложение Wonderware Development Studio не только наследует легендарную простоту использования всех продуктов Wonderware, но и превосходит их в этом отношении. Оно включает в себя общую интегрированную среду разработки Integrated Development Environment (IDE) для продуктов Archestra System Platform и InTouch. Эта среда предоставляет инженерам и разработчикам беспрецедентный уровень функциональности, гибкости и наращиваемости – от небольших HMI-приложений до крупнейших сетей автоматизации предприятий – в едином наборе взаимосвязанных инструментов.

Archestra IDE поддерживает широкий набор функций поддержки коллективной работы, включая блокировку и освобождение объектов и символов при разработке приложений, а также графическую обратную связь, позволяющую разработчикам видеть существенные изменения, вносимые другими членами команды.

Archestra IDE обеспечивает доступ к развертыванию приложений HMI и быстрое распространение изменений на все приложение и даже среди множества объединенных в сеть персональных компьютеров.



Стандартизация, организация, индивидуальная адаптация

Программное обеспечение InTouch позволяет быстро создавать приложения, соответствующие внутренним стандартам, но достаточно

универсальные для стратегического внедрения в корпоративном масштабе с применением наиболее подходящих устройств.

Программное обеспечение InTouch включает в себя удобный инструмент иерархического представления проектов, позволяющий логически разделять базу данных тегов InTouch на организованные группы для упрощения создания и поддержки

приложений InTouch.

Динамическое преобразование разрешающей способности позволяет оперативно изменять уровень разрешения, что дает возможность просматривать и разрабатывать приложения InTouch на экранах с различной разрешающей способностью без необходимости конвертировать сами приложения.

Мощный редактор сценариев QuickScript Editor позволяет выполнять расширение приложений и их адаптацию к требованиям конкретной системы пользователям любого уровня квалификации, а не только опытным программистам.

Исполнение сценариев можно поставить в зависимость от целого ряда параметров, в том числе от определенных состояний процессов, изменений в данных, событий в приложениях и окнах, ввода с клавиатуры и событий элементов управления ActiveX или .NET.

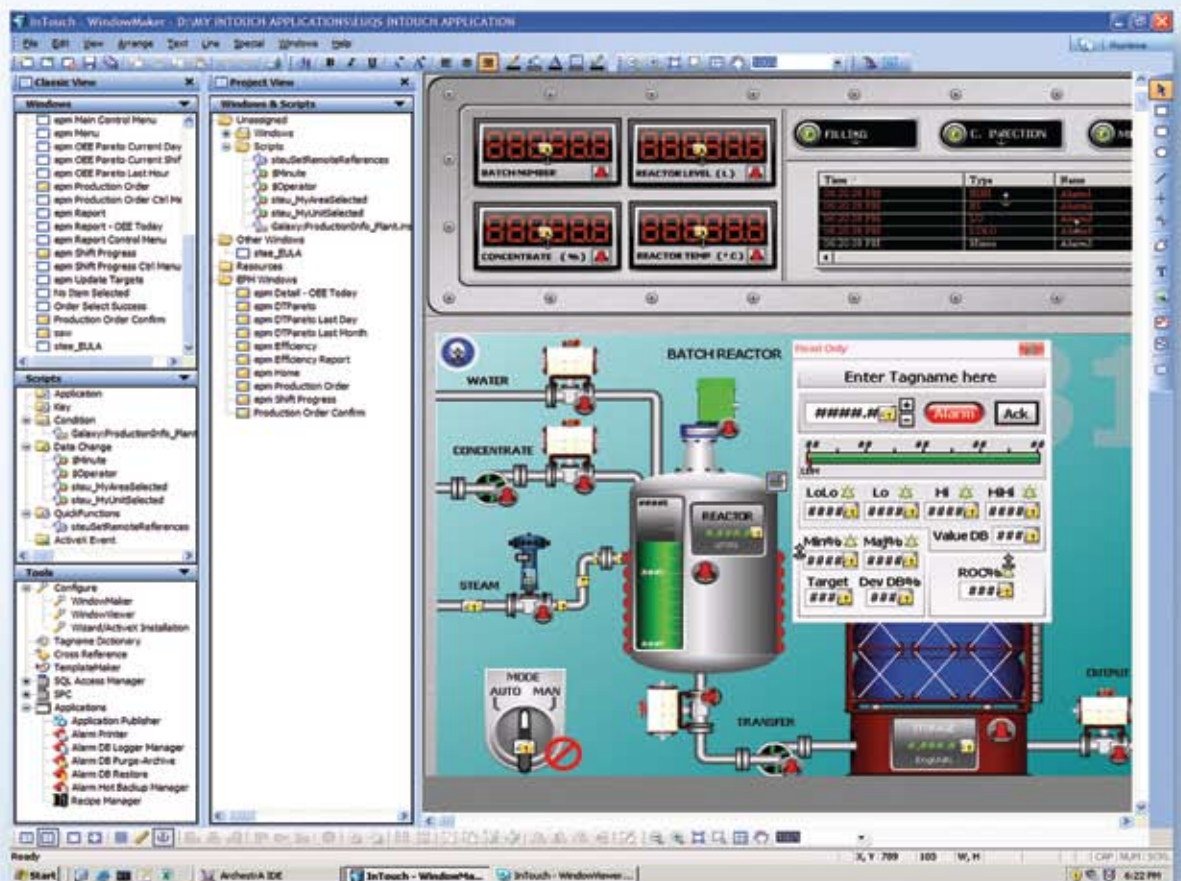
Пользователи также могут разрабатывать библиотеки сценариев, которые затем неоднократно использовать для упрощения приложений. Это позволяет сократить временные затраты на первоначальную разработку, сопровождение и развертывание.

Такие функции, как InTouch Fast Switch (быстрое переключение из режима разработки в режим исполнения) и средства мгновенного просмотра в редакторе символов Archestra, дают разработчикам возможность быстро тестировать внешний вид и поведение приложений перед их внедрением в производственную среду.

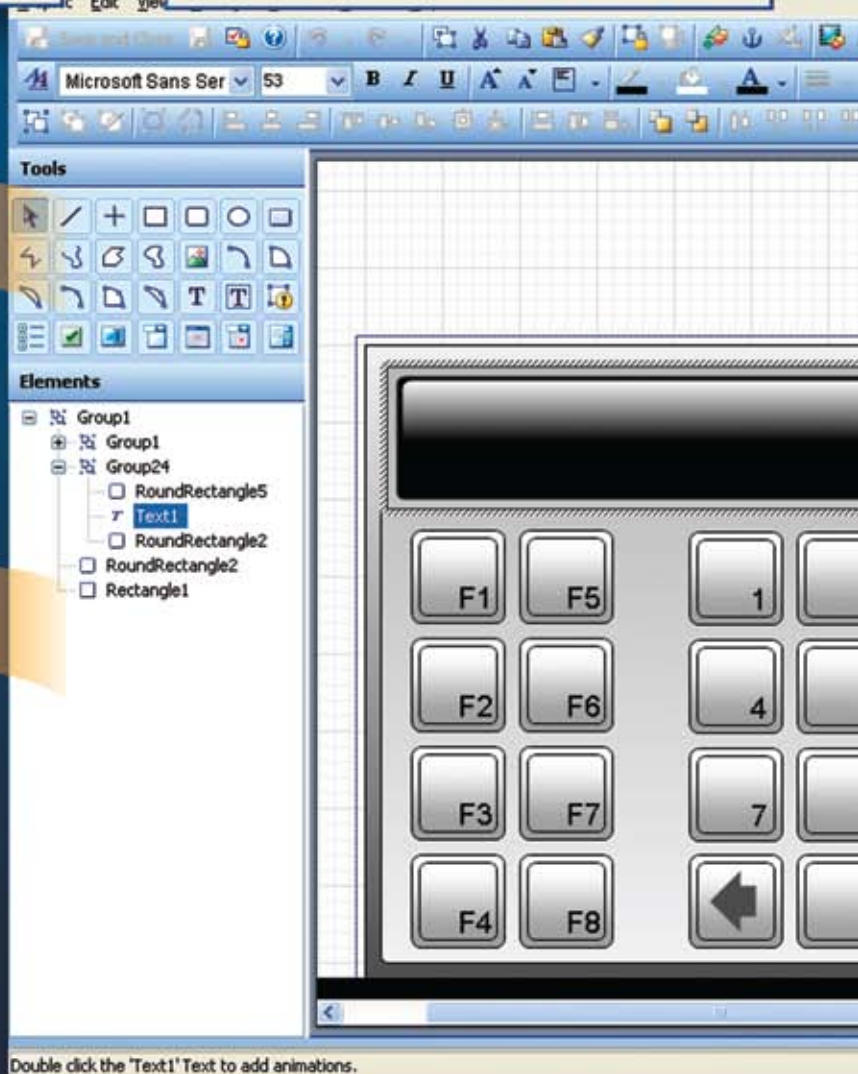
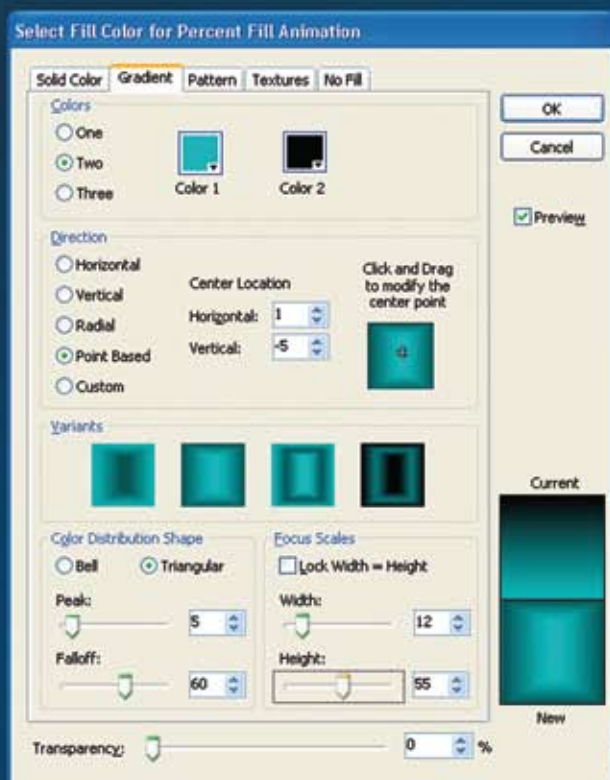


База данных тегов InTouch HMI логически разделена на организованные группы, что упрощает создание и поддержку приложений InTouch.

Повышайте организованность своего производства. Контролируйте его функциональность и оперативность.



Графическая среда редактирования Wonderware InTouch

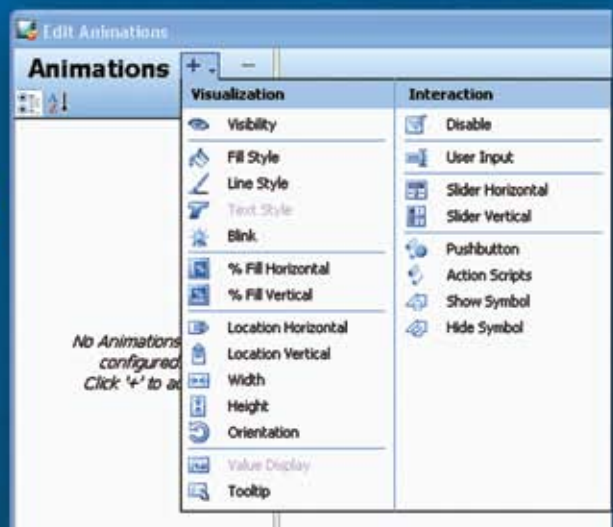
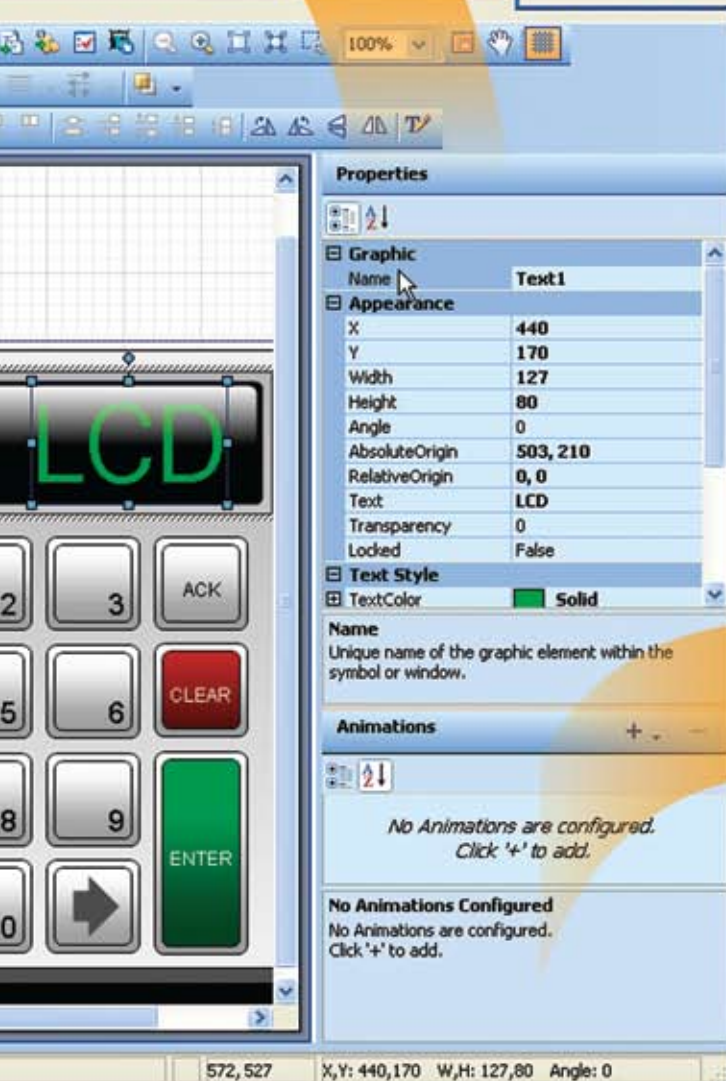
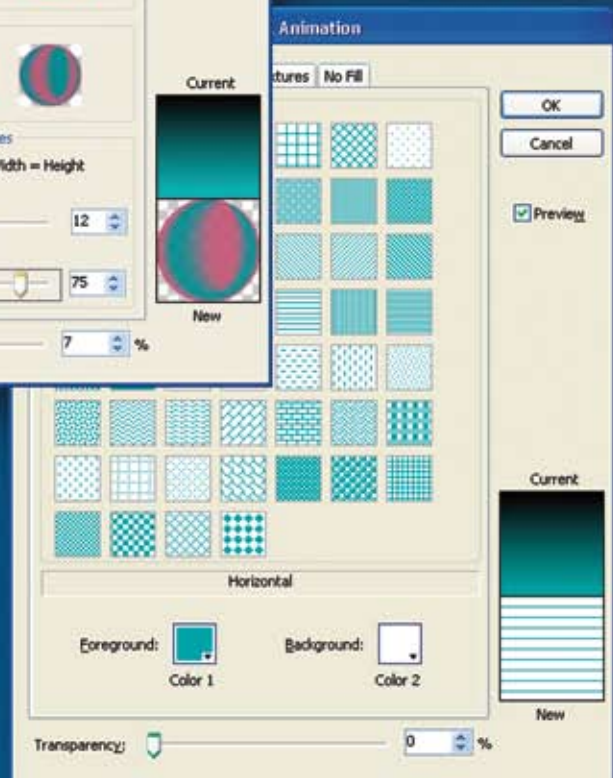
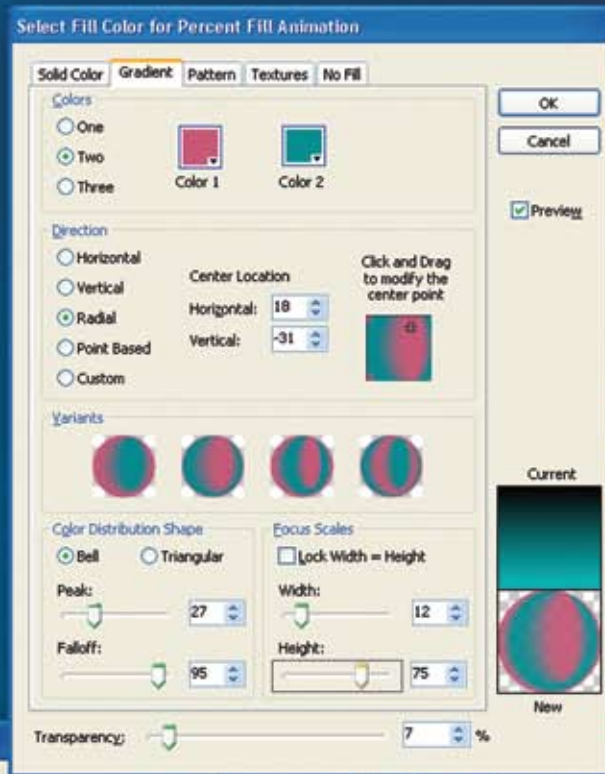


Большой набор графических инструментов позволяет разработчикам проявлять креативность

Каждый графический элемент и подгруппу можно редактировать по-отдельности, что упрощает работу с графикой.

Double click the 'Text1' Text to add animations.

Каждый атрибут
можно анимировать
индивидуально.



Информативная интеллектуальность для операторов

Мощные и интеллектуальные графические возможности обеспечивают контекст для данных, ускоряют анализ и упрощают восприятие информации.

Операторам предоставляется именно та информация и именно в том формате, которые им необходимы в данный момент. Это позволяет им своевременно принимать информированные решения и меры к снижению уровня затрат и производственных инцидентов, что повышает производительность всего предприятия.

Пользователи смогут по достоинству оценить преимущества устойчивых, надежных и согласованных HMI-решений с четкими информативными экранами и интеллектуальными масштабируемыми панелями.

Информационно-ориентированные элементы управления, интеллектуальные графические объекты и встроенные средства представления информации о качестве, а также надежные элементы управления .NET системы InTouch

обеспечивают интуитивно понятную, точную и согласованную визуализацию производственных процессов, повышающую эффективность работы операторов.

Производительность операторов повышается также благодаря следующим преимуществам:

- 🔗 **Динамическое масштабирование символов**
- 🔗 **Всплывающие подсказки и вывод информации при наведении курсора мыши на объект**
- 🔗 **Поддержка вывода на несколько мониторов для сложных HMI-приложений**
- 🔗 **НОВИНКА! Улучшенная поддержка удаленного рабочего стола (Terminal Services)**
- 🔗 **Функция обеспечения высокого уровня готовности для минимизации простоев системы**

Удобная поддержка вывода на несколько мониторов позволяет создавать сложные многоэкранные HMI-приложения с детальным управлением визуализацией и интерактивностью



InTouch 2012
 обеспечивает быстрое
 и точное отображение
 системных аварийных
 сигналов и позволяет
 быстрее реагировать
 в критических
 ситуациях.



Реагирование в реальном времени

Своевременное отображение системных аварийных сигналов для их оперативного подтверждения операторами позволяет значительно сократить разорительные простои, ускорить реакцию в критических ситуациях, а также предупреждать потенциальные опасности.

InTouch 2012 включает в себя эффективные инструменты поиска и устранения отказов, в том числе:

- **НОВИНКА! Tag Viewer** – обеспечивает графическое отображение словаря уникальных имен (тегов), ускоряющее ввод приложений в действие и устранение отказов
- **Alarm Viewer Control** – элемент управления ActiveX, обеспечивающий как текущую сводку аварийных сигналов, так и их хронологическую детализацию
- **Оперативно конфигурируемые инструменты** для быстрого определения характера и локализации аварийных сигналов с возможностью поддержки быстрого анализа и реагирования на аварийные ситуации
- **Distributed Alarm Display** – обеспечивает отображение полной сводки текущих аварийных сигналов
- **Database View Control** – обеспечивает хронологическое отображение сигналов для анализа и просмотра информации об инцидентах

Гибкость архитектуры и неограниченная масштабируемость

Программное обеспечение InTouch можно применять как в самодостаточных автономных системах визуализации, так и в качестве элемента распределенной архитектуры ArchestrA System Platform. Используя это самое простое среди аналогов программное обеспечение HMI, вы сможете, начав с простых шагов, очень быстро создать работоспособное производственное приложение. При необходимости расширить его вы сможете использовать гибкую и масштабируемую программную архитектуру ArchestrA, увеличив масштаб и сложность системы в соответствии со своими пожеланиями и перспективными потребностями.

В InTouch 2012 расширена поддержка Terminal Services (служб удаленного рабочего стола Microsoft) с возможностью установления до 75 сеансов Terminal Services (удаленных рабочих столов) с одного сервера – более надежно и безопасно, чем когда-либо.

Служба Terminal Services в InTouch 2012 на сегодняшний день поддерживает:

- Подключение нескольких мониторов
- Смарт-карты
- Планшетные компьютеры (включая iPad)
- Равномерное распределение нагрузки на ядра процессоров и ЦПУ
- Равномерное распределение нагрузки на серверы

Кроме того, в настоящее время набирающим силу всемирным технологическим трендом является виртуализация, находящая все более широкое применение на предприятиях. InTouch 2012 поддерживает как Microsoft Hyper-V, так и VMware, позволяя клиентам выбирать наиболее подходящую им среду виртуализации.

Вы сможете наращивать масштаб своих приложений на базе InTouch 2012 от одиночного ПК до сети из более 400 ПК, с более чем миллионом входов и выходов.

Дифференцированная многоуровневая система безопасности

С учетом различных потребностей пользователей программное обеспечение InTouch 2012 предлагает на выбор несколько встроенных моделей и опций обеспечения безопасности:

- **НОВИНКА!** Поддержка смарт-карт для входа и выхода из системы, а также электронной подписи
- Безопасность на уровне доступа с применением паролей – ограничивает возможности пользователей приложения InTouch 2012 HMI согласно их зонам ответственности и полномочий
- Аутентификация Microsoft Windows – ограничивает права пользователей InTouch 2012 HMI, аутентифицируемых на контроллере домена или локальном компьютере, согласно их идентификаторам и принадлежности к группам
- Безопасность на уровне данных – пользователи, перешедшие на использование ArchestrA System Platform 2012, смогут также безопасно интегрировать свои приложения с программным обеспечением InTouch 2012 вплоть до уровня отдельных элементов или атрибутов данных
- Соответствие нормативам FDA 21 CFR Part 11 – встроенные поля аутентификации, функции и переменные скриптов безопасности упрощают выполнение требований государственных органов. Также предусмотрены расширенные возможности подтверждения электронной подписью такой информации, как причина выполнения действия, комментарии пользователя, кем выполнено, кем проверено, а также подтверждение аварийных сигналов
- Программное обеспечение InTouch 2012 Read – рабочая версия приложения InTouch 2012, предназначенная исключительно для просмотра и не допускающая изменения данных или задействования элементов управления



Широкая совместимость для сбора данных

Благодаря широкому выбору серверов ввода-вывода и OPC, предназначенных для взаимодействия с продуктами Wonderware, программное обеспечение InTouch обеспечивает возможность подключения фактически к любым системам и устройствам производственной автоматизации и информатизации.

Сторонние разработчики, используя набор инструментов ArchestrA DA Server, могут также создавать дополнительные сервера, обеспечивающие один или все из описанных выше способов связи.

Программное обеспечение InTouch может использоваться в качестве клиента или сервера OPC. Серверы Wonderware обеспечивают доступ к данным приложений InTouch 2012 с применением следующих технологий:

- **Технология OPC**
- **Протокол Wonderware SuiteLink**
- **Microsoft DDE**

ИТ-адаптированность, управляемость, безопасность, расширяемость и соответствие отраслевым стандартам

Программное обеспечение InTouch HMI позволяет проще, оперативнее и экономичнее управлять приложениями HMI на крупных предприятиях.

InTouch 2012 удобно для интеграции в ИТ-систему предприятия благодаря наличию среды централизованного управления приложениями, надежной модели централизованного обеспечения безопасности, возможностей расширения и встроенных средств диагностики.

Удобство администрирования, обеспечения безопасности и обслуживания системы InTouch 2012 основано на ее информационно-ориентированных элементах управления. Эти элементы оснащены встроенными примитивами для контроля безопасности, качества и состояний данных, а также поддержки элементов управления NET 3.0, Terminal Services, сред виртуализации Microsoft Hyper-V и VMware, Office 2007 и Microsoft Vista.

Гибкость системы InTouch 2012 HMI гарантирует поддержку любых существующих HMI-приложений InTouch, что вкпе с новыми графическими возможностями позволяет поэтапно модернизировать узлы системы в удобные для пользователя сроки.

Программное обеспечение HMI InTouch позволяет использовать как передовые отраслевые стандарты, так и собственные внутренние стандарты предприятия. Это гарантирует согласованность, позволяет сократить количество нестандартных решений и риск непредвиденных инцидентов.

Создание интернационализированных приложений для международного применения

Программное обеспечение InTouch 2012 полностью поддерживает английский, немецкий, французский, японский и упрощенный китайский языки. Подключение и поддержку дополнительных языков обеспечивают местные дистрибьюторы в каждой из стран мира.

Система поддерживает универсальное скоординированное время (UTC), местное время, временные сдвиги и перевод на сезонное время, что также значительно упрощает создание интернационализированных приложений.

В программном обеспечении InTouch 2012 реализованы такие возможности планшетных компьютеров Microsoft, как цифровое перо (inking) и комментирование, которые позволяют заносить в систему значения и примечания "от руки".

Программное обеспечение InTouch HMI позволяет проще, оперативнее и экономичнее управлять приложениями HMI на крупных предприятиях.



Управление предприятием без ограничений

Управление предприятием – это синхронизация стратегии бизнеса с производственными процессами в реальном времени. Сочетание программного обеспечения InTouch 2012 и ArchestrA System Platform образует прикладную среду информатизации и автоматизации, превосходящую всех ближайших конкурентов по функциональности, масштабируемости и простоте использования. Она помогает организовать управление предприятием, в реальном времени обеспечивая доступность данных о производстве в каждой его точке – и тем упрощая принятие решений, повышая гибкость и снижая уровень рисков.

Хотя установка ArchestrA System Platform не является обязательной для работы программного обеспечения InTouch, она может стать невероятно ценным дополнением, способным заставить вас изменить свои представления о системе контроля. Ее преимущества:

- 📊 **Графика и прикладные объекты ArchestrA** – это мощные компонентные объекты System Platform, содержащие в себе графические возможности InTouch ArchestrA в сочетании с прикладной логикой, средствами ввода-вывода, хранения хронологии и данных. Пользователь может компоновать решения из этих объектов, перемещая их мышью. Это замечательное средство экономии времени, также повышающее совместимость и удобство обслуживания приложений.
- 🏢 **Общая модель предприятия ArchestrA System Platform** – далеко превосходит возможности простых баз данных тегов, характерных для традиционных HMI. Это абстрактное логическое представление физического оборудования и процессов, образующее эффективную среду разработки приложений с такими несомненными преимуществами, как возможность многократного использования разработанных решений и низкая стоимость жизненного цикла.
- 📡 **Управляемые приложения** – это простое и надежное дистанционное развертывание и администрирование приложений из центрального пункта с возможностью распространения модификаций на всю сеть.
- 🔧 **Расширяемая универсальная прикладная платформа** – основана на богатых графических возможностях InTouch 2012 HMI и обеспечивает совместимость со всеми типами производственных приложений. Автоматическое конфигурирование общесистемных функций – информация, единожды сконфигурированная централизованно, может затем многократно использоваться в любых приложениях, в том числе графических, хронологических, приложениях аварийной сигнализации и информирования о событиях, безопасности, логики, сценариев и ввода-вывода.
- 🔗 **Общее пространство имен ArchestrA System Platform** – отделяет код приложения от коммуникаций устройств, что упрощает администрирование и модернизацию обоих этих составляющих, а также позволяет многократно использовать их в любом оборудовании или приложении.
- 🛡️ **Расширенные функции безопасности данных и индикации состояний** – на базе уникальных возможностей программного обеспечения InTouch. ArchestrA System Platform обеспечивает более точное определение и реагирование в сфере безопасности данных и индикации состояний системы.

Программное обеспечение InTouch 2012 является компонентом единого семейства решений по управлению предприятиями InFusion Enterprise Control System. Оно реализует отведенные ему конкретные функции, и при этом может легко сочетаться, интегрироваться и совместно управляться с другими компонентами InFusion. Все компоненты InFusion Enterprise Control System совместимы с открытым, основанным на промышленных стандартах программным обеспечением ArchestrA System Platform, что позволяет просто и экономично объединить управление процессами и производством с управлением бизнес-операциями. InFusion позволяет существенно экономить время, трудозатраты и денежные средства благодаря более широким возможностям просмотра и синхронизации информации от различных систем и приложений, а также благодаря оптимизации коллективной работы, исполнения технологических процедур и оперативного управления производством.



Программа Invensys по сервисной поддержке заказчиков Customer FIRST

Приверженность компании Invensys интересам заказчиков проявляется не только в наших продуктах. Предлагаемая нами программа сервисной поддержки Customer FIRST (“Клиент - на первом месте”) позволяет заказчикам добиться максимальной отдачи от наших продуктов и решений.

Участвуя в программе Customer FIRST, заказчик получает доступ к нашей неоднократно отмеченной наградами сети сервисной поддержки и новейшим продуктам Invensys. Регулярное инвестирование в программу Invensys Customer FIRST позволит вашей компании реализовать следующие преимущества:

- 📌 **Защита важнейших инвестиций** – программа Customer FIRST позволяет продлить срок службы приобретенных продуктов Invensys, то есть, добиться их максимальной окупаемости.
- 📌 **Максимальное увеличение производительности** – использование новейших продуктов Invensys гарантирует максимальную производительность эксплуатируемых решений.
- 📌 **Сокращение полной стоимости владения** – экономия денежных средств всегда является важным фактором. Программа Customer FIRST обеспечивает долгосрочную экономию благодаря новой системе скидок и гибким опциям финансирования.
- 📌 **Совершенствование сотрудничества** – Customer FIRST упрощает взаимодействие компании и заказчика. Благодаря этому наши решения будут лучше отвечать вашим текущим и будущим потребностям.



Служба поддержки заказчиков международного класса

Служба поддержки заказчиков компании Wonderware является самой передовой в отрасли. Из года в год завоевывая награды за качество поддержки, мы не покладая рук трудимся над поддержанием оптимальной работы ваших систем Invensys.

Кроме непосредственной поддержки заказчиков, мы предоставляем им доступ к нашему крупнейшему интерактивному центру знаний, центру обеспечения безопасности и web-обучению.

Лидирующая в отрасли партнерская экосистема – максимальные преимущества для заказчика

Компания Invensys сформировала широко признанную в отрасли партнерскую экосистему. Наши партнеры помогают заказчикам выбрать оптимальные продукты и интеграционные услуги. Некоторые из партнеров встраивают программное обеспечение Invensys в собственные промышленные решения, другие предлагают комплементарные программные или аппаратные средства,

расширяющие возможности InTouch и других продуктов Wonderware. Бизнес-сотрудничество с партнерами этой международной экосистемы позволяет нам сосредоточиться исключительно на области нашей специализации, при этом гарантируя получение заказчиками необходимых коммерческих результатов.

- 📌 **Авторизованные дистрибьюторы** – компания Invensys создала международную сеть дистрибьюторов продукции Wonderware, хорошо знающих систему ArchestrA System Platform и другие наши продукты.
- 📌 **Партнеры-системные интеграторы** – программа Invensys для системных интеграторов позволяет заказчикам в любой стране мира привлекать опытных и квалифицированных исполнителей, способных предлагать высокопродуктивные решения на базе продуктов Invensys.
- 📌 **Партнеры по промышленным решениям** – Invensys тесно сотрудничает со своими партнерами по промышленным решениям (поставщиками программного обеспечения, производителями OEM и реселлерами), предоставляя им средства и поддержку, необходимые для создания специализированных решений для конкретной отрасли.
- 📌 **Партнеры по продукции** – Invensys также сотрудничает с другими лидирующими разработчиками и поставщиками отрасли, что дает нам возможность предлагать широчайший спектр программных и аппаратных решений, адаптируя их для достижения максимальной эффективности.



i n v e n t a s y sTM

KLINKMANN

www.klinkmann.ru

Санкт-Петербург

тел. +7 812 327 3752
klinkmann@klinkmann.spb.ru

Москва

тел. +7 495 641 1616
moscow@klinkmann.spb.ru

Екатеринбург

тел. +7 343 376 53 93
yekaterinburg@klinkmann.spb.ru

Самара

тел. +7 846 273 95 85
samara@klinkmann.spb.ru

Київ

тел. +38 044 495 33 40
klinkmann@klinkmann.kiev.ua

Минск

тел. +375 17 2000 876
minsk@klinkmann.com

Helsinki

puh. +358 9 540 4940
automation@klinkmann.fi

Rīga

tel. +371 6738 1617
klinkmann@klinkmann.lv

Vilnius

tel. +370 5 215 1646
post@klinkmann.lt

Tallinn

tel. +372 668 4500
klinkmann.est@klinkmann.ee